



# 「建構本土性活躍老化指標架構」之 活躍老化社會參與之國際比較

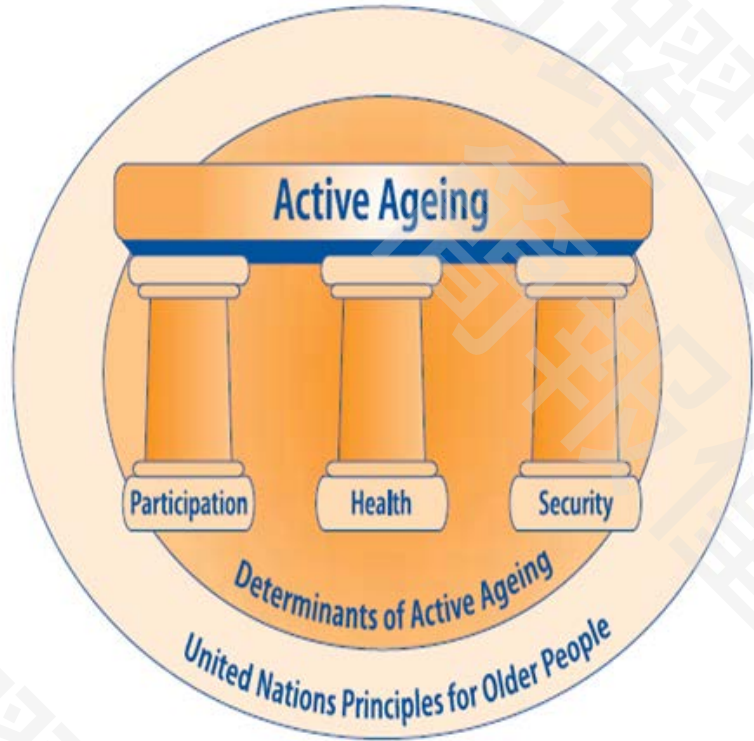
衛生福利部國民健康署委託計畫  
建構本土性活躍老化指標架構 (104-107年)

徐慧娟(台北醫學大學), 梁浙西(密西根大學)  
陸玟玲(中山醫學大學), 陳正芬(文化大學), 董和銳(亞洲大學)  
2018/12/25 國民健康署「活躍老化成果論壇」

# 誌謝

- 本計畫「建構本土性活躍老化指標架構（104-107年）」由衛生福利部國民健康署委託執行（MOHW104-HPA-H-114-114101）（MOHW105-HPA-M-114-142406）（MOHW106-HPA-M-114-134401）（MOHW 107-HPA-M-114-144404）
- 感謝多位參與本計畫專家會議及德菲法之學者、專家、政府代表、審查委員及老人代表等，於第一年提供指標意見，或於第四年提供政策建議。
- 本報告經衛生福利部國民健康署同意發表，但內容不代表該署意見

# 世界衛生組織的活躍老化架構



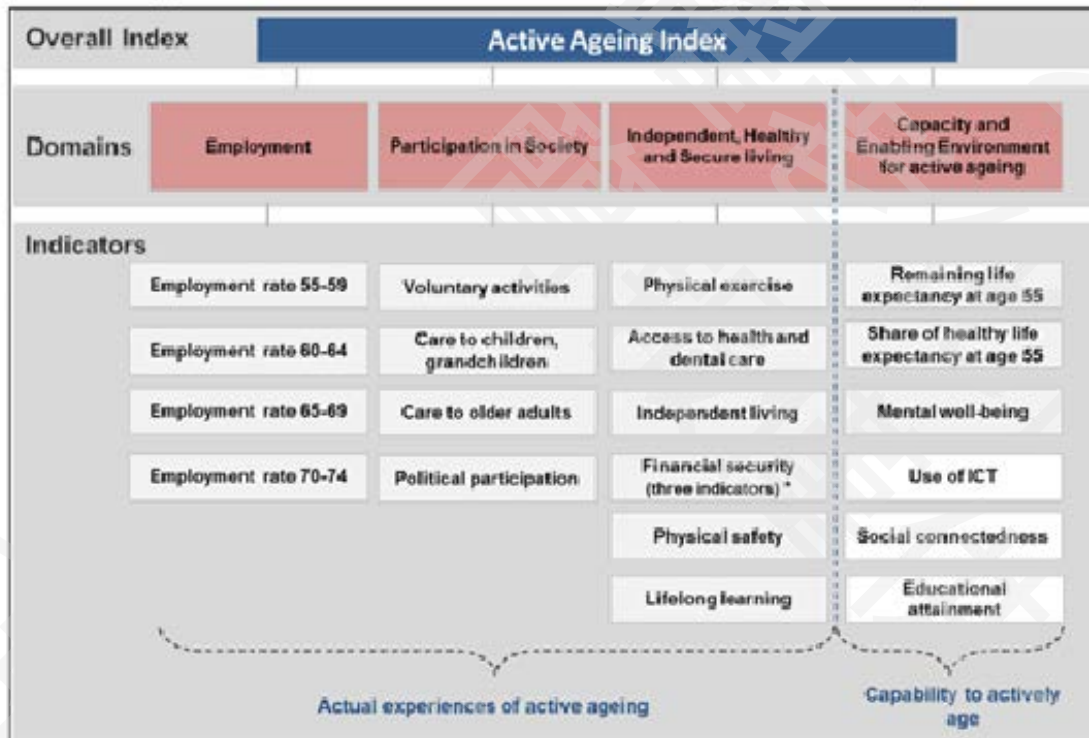
□ 活躍老化定義：活躍老化是使健康參與與安全的機會達到最佳的過程，以促進人們老化的生活品質

□ 所謂「活躍」是指持續參與社會，經濟，文化，靈性，和公民事務，不只是身體功能活躍或有參與勞動生產力，所以不是只有健康老人和有工作的老人才是活躍老化

□ 世界衛生組織是從社會角度提出活躍老化的政策建議，所以活躍老化不是個人狀態，而是政策方向

資料來源：WHO (2002). Active aging: a policy framework.

# 歐盟的活躍老化指數 (Active Aging Index, AAI)



- 歐盟為因應人口老化提出活躍老化指數作為政策參考
- 歐盟對活躍老化的定義為：活躍老化是指人們在年老時能持續參與正式勞動力，以及參加無酬的生產力活動（例如照顧家人或志願服務），以及過著健康、獨立、安全的生活
- 歐盟AAI的定義呼應世界衛生組織的健康、安全、參與的概念，同時特別強調社會參與以及整體性的活躍潛力
- AAI定義方為四個面向：就業，社會參與，獨立、健康與安全，以及活躍老化的潛力與支持性環境

資料來源：UNECE Active Aging Group. (2013). Project: 'Active Ageing Index (AAI)'. Concept, methodology and final results. Vienna, European Centre, 2013.

# 計畫緣起

- 因應全世界人口老化帶來之衝擊，世界衛生組織(2002)提出活躍老化，歐盟(2012)提出活躍老化指數(active aging index, AAI)，我國亦積極規劃活躍老化因應政策，故國民健康署提出「建構領航國際之活躍老化監測暨決策系統」一系列相關研究，本計畫即為其中之一，以建立適合本土性的活躍老化指標，並能與歐盟活躍老化指標進行國際比較，期望透過活躍老化指標之建立，定期收集資料，提供政府決策與民間參考。
- 本計畫完成指標建構，資料測試與收集，與國際比較，提出政策建議

# 研究目的

- 總目標: 參考歐盟「活躍老化指數」(AAI)，建構本土性活躍老化指標(Taiwan Active Ageing Index, TAAI)
- 指標考量:
  - 與國際比較的可能性
  - 資料可獲得性與可信賴度
  - 政策敏感度
  - 本土適用性; 廣納各方意見
  - 在既有面向架構下發展本土新指標為原則



# 104~107年研究方法

- 104年: 探討AAI指標的操作型定義及據以制定國內指標可行性，並提出我國活躍老化指數架構之建議：德菲法(25), 專家會議(6), 焦點團體(6)；提出TAAI架構
  - 意見來源包含老年學、勞工政策、(老年)社會政策與社會工作、經濟安全與年金、健康照護、健康促進、老年科技與輔具、成人教育、高齡友善城市等背景專家31位, 及老人意見代表6位
    - 維持歐盟四大面向, 22個指標, 以利國際比較
    - 在原有四面向下新增11個指標, 合計33個指標
- 105年: 修正第一年所提出之活躍老化指數架構，現有台灣次級資料盤點與分析, 就目前可用資料之適切性以及增加欠缺次級資料而需要自訂指標收集問卷之項目，以前驅研究方式對老年人進行預試; 次級資料分析, 預試問卷151份
- 106年: 依據預試結果修正後之TAAI問卷進行實際資料收集，以及進行資料分析: 55歲以上戶籍抽樣面對面問卷調查(分北中南東, 每一區域城鄉抽樣), 完訪樣本738份
- 107年: 將TAAI問卷資料內容以及既有次級資料內容進行綜合分析，與歐盟各國結果進行比較; 與標竿國家(瑞典&德國)比較; 專家諮詢; 提出政策建議

# 台灣活躍老化指標(Taiwan Active Aging Index, TAAI)架構

面向	就業	社會參與	獨立、健康、安全的生活	活躍老化潛力與支持環境
活躍層次				
個人		志工參與 照顧子女/孫子女 照顧家中失能者	身體活動 獲得醫療/牙醫服務可近性 無嚴重物資缺乏 擁有資產 終身學習 無嚴重身體失能 無嚴重認知失能 無憂鬱症狀	心理幸福感 使用資訊溝通科技 社會連結 老人高中職以上教育程度 交通可近性
家戶		照顧子女/孫子女 照顧家中失能者	獨立居住安排 人身安全(暴力犯罪) 人身安全(受傷意外)	無障礙空間 社會整合與社會尊重
社區鄰里		志工參與 其他社會團體參與	人身安全(暴力犯罪) 人身安全(受傷意外)	交通可近性 交通便利性 無障礙空間 社會整合與社會尊重
鄉鎮市區縣市		志工參與 政治團體參與 其他社會團體參與	人身安全(暴力犯罪) 人身安全(受傷意外) 初級健康預防服務利用	交通可近性 交通便利性 無障礙空間 社會整合與社會尊重
全國	55-59歲就業率 60-64歲就業率 65-69歲就業率 70-74歲就業率		相對中位數收入 沒有貧困風險	55歲以上達105歲平均餘命 55歲健康平均餘命 社會整合與社會尊重

- 黑色表示原歐盟AAI既有22個指標
- 藍色表示為TAAI建議新增11個
- 活躍層次代表個人-家戶-社區-縣市-全國的意涵層次



# 台灣活躍老化指標

## 面向一 就業

- 原AAI有4個指標
- TAAI建議維持原本一樣4個指標

指標
55-59歲就業率
60-64歲就業率
65-69歲就業率
70-74歲就業率

## 面向二 社會參與

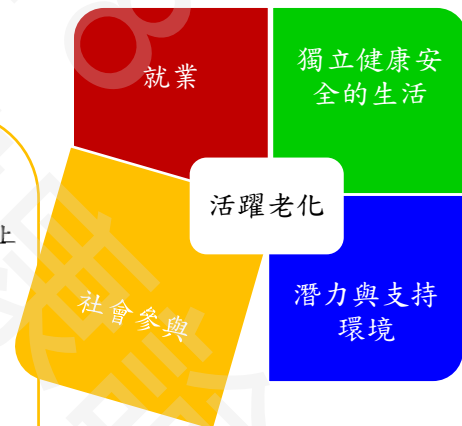
註：未特別加註者均為55歲以上

### 原AAI指標

指標
志工參與
照顧子女/孫子女
照顧老年人或失能者
政治參與

### TAAI新增指標

指標
其他社會團體參與



## 面向三 獨立健康安全的生活

註：未特別加註者均為55歲以上

### 原AAI指標

指標
身體活動
醫療與牙科照護
獨立居住安排(75歲以上)
相對中位數收入
沒有貧困風險
無嚴重物質缺乏(65歲以上)
人身安全(免於暴力犯罪恐懼)
終身學習(55-74歲)

### TAAI新增指標

指標
擁有資產比例
人身安全(免於受傷意外恐懼)
身體功能無嚴重失能
認知功能無嚴重失能
無憂鬱症狀
老人初級預防使用(流感疫苗與健檢一年內)(65歲以上)

## 面向四 活躍老化潛力與支持環境

註：未特別加註者均為55歲以上

### 原AAI指標

指標
55歲剩餘平均餘命
55歲健康平均餘命占平均餘命比例
心理幸福感
使用資訊溝通科技比例(55-74歲)
每週社會連結
高中職以上教育程度(55-74歲)

### TAAI新增指標

指標
交通可近性
交通便利性
空間無障礙
社會整合與尊重

# 社會參與面向指標定義 -1

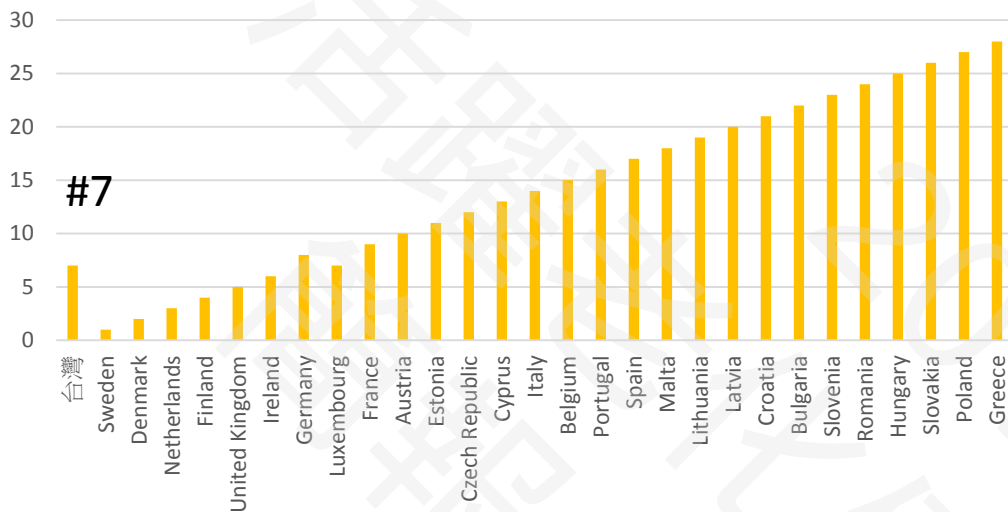
指標	說明
2.1 志工活動：55歲以上者透過組織擔任無薪的志工的百分比	<p>意義：記錄參與有組織志工活動形式所從事的市場無薪生產活動。</p> <p>問題：在過去12個月內，您有從事下列任何一種組織(無薪水)的志工活動嗎？(沒有/有)</p> <p>說明：</p> <ol style="list-style-type: none"><li>1. 不論是社區和社會服務、教育、文化、體育、宗教或專業協會的社會活動(如：環境、人權)、社區發展協會、或其他志工團體等，雖無志工認證身份者亦應算在內，以自述有規律參與者為準。</li><li>2. 為與國際比較，年齡層均以歐盟所定標準為主要考量。</li><li>3. 此處只算志工規律職務參與，凡是非志工的宗教活動參與、社會團體參與、政治團體參與，均歸於指標2.4與2.5。</li></ol>
2.2 照顧子女/孫子女：55歲以上者照顧子女/孫子女(每週至少一次)的百分比	<p>意義：記錄有關老年人以照護子女/孫子女的型式之活動</p> <p>問題：一般來說，你有多常照顧你的孩子或孫子？選項：從不、偶爾(每週不到一次、每週1-2次、一週好幾次(3次以上)、每天)(註：至少一週一次算有，不限兒孫年齡，也不限是否住在一起，做為職業照顧則不算)</p> <p>說明：</p> <ol style="list-style-type: none"><li>1. 無子女或無孫子女則為無，國際間均有少子老化趨勢。孫子女不須限齡，因實質照顧家人的意義即(例如2.3為照顧失能家人)。配合AAI國際比較需與指標2.3須分開。</li><li>2. 照顧子女/孫子女/晚輩的定義為照顧其生活起居/陪伴/輔導學習等每週1次或以上。(做為職業照顧則不算)</li></ol>
2.3 照顧老年人或失能者：55歲以上者，提供照護或照顧失能親屬(每週至少一次的百分比)	<p>意義：以照護其他家人的型式，做為老人有價值活動的記錄。</p> <p>問題：一般來說，您有多常照顧家裡的老人或失能需要照顧的家人？(照顧是指家人因為生活無法自理，而需要您幫忙洗澡、上廁所、吃飯等日常生活活動。選項：從不、偶爾(每週不到一次、每週1-2次、一週好幾次(3次以上)、每天)(註：至少一週一次算有，不限為老人，也不限是否住在一起，但做為職業照顧則不算(至少一週一次才算))。</p> <p>說明：</p> <ol style="list-style-type: none"><li>1. 配合AAI國際比較與指標2.2須分開。</li></ol>

# 社會參與面向指標定義 -2

指標	說明
<p>2.4 政治參與：55歲以上者參加工會會議、政黨或政治組織等活動的百分比</p>	<p>意義：老年人口更廣泛的參與政治和工會活動，其能力因而可影響其決策。            問題：在過去的12個月中，您有沒有參加工會會議、政黨或政治的行動團體、參加抗議或示威、接觸政治人物或公務人員？（是/否）            說明：            1. 為與國際比較，本項不與其他社會團體(2.5)合併。            2. 投票率不納入，因投票為公民權利，且考慮不投票也是政治意向的表達；若改為政策倡議或協助候選人參與則範圍太狹窄。            3. 僅有洽公不算；不限為政黨活動，參與工會活動也算。            4. 農會、漁會不含政治功能，也非自願性參與的社會團體，不納入本項團體定義。</p>
<p><b>TAAI新增</b>            2.5 其他社會團體參與：55歲以上者參加其他(非以上志工、政治團體)的社會團體活動，每月至少一次的百分比</p>	<p>意義：老年人因參與社會團體而有社會參與的表現和機會。            問題：在過去的12個月中，你有沒有參加以下任何社會團體的活動，例如老人會、宗親會、同鄉會、獅子會、宗教團體、聯誼性團體、社區鄰里團體、或其他自願性參加的社會社團？如果有的話是多久參加一次？（建議定義不限團體多寡，只要參加任一團體的活動每月一次以上是為有參與社會團體）            說明：            1. 增列宗教等社會團體(除了政治團體已列於2.4之外，不再重覆)            2. 同學會、退休人員聚會等均屬聯誼性團體也算。            3. 中高齡者就學教育屬於第四面向。            4. 社區發展協會志工歸屬2.1。            5. 凡志工參與(屬規律有職務無薪工作者)屬指標2.1，其他的社會團體活動參與才算在本指標內，因此不會與志工重覆。            6. 旅遊活動已在三面向的物資缺乏內計入。            7. 非社團性的人際互動列在第四面向4.5社會連結。            8. 工會已納入指標2.4，在此不重複採計。            9. 農會、漁會非自願性參與的社會團體，不納入本項團體定義。</p>

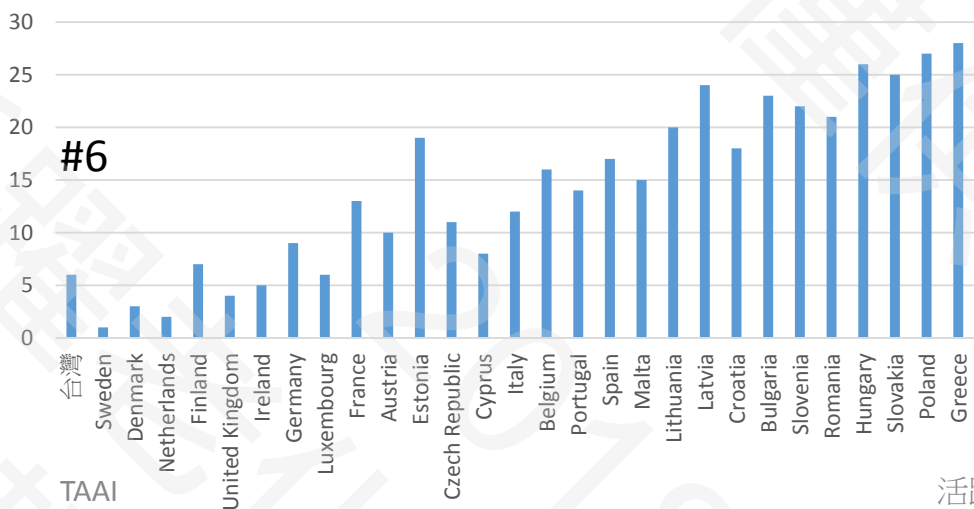
# 台灣活躍老化數值依歐盟AAI加權值計算總分之國際比較 (總分排名, 全樣本與分男女)

台灣2017AAI 總分與歐盟28國2014資料排名(全)

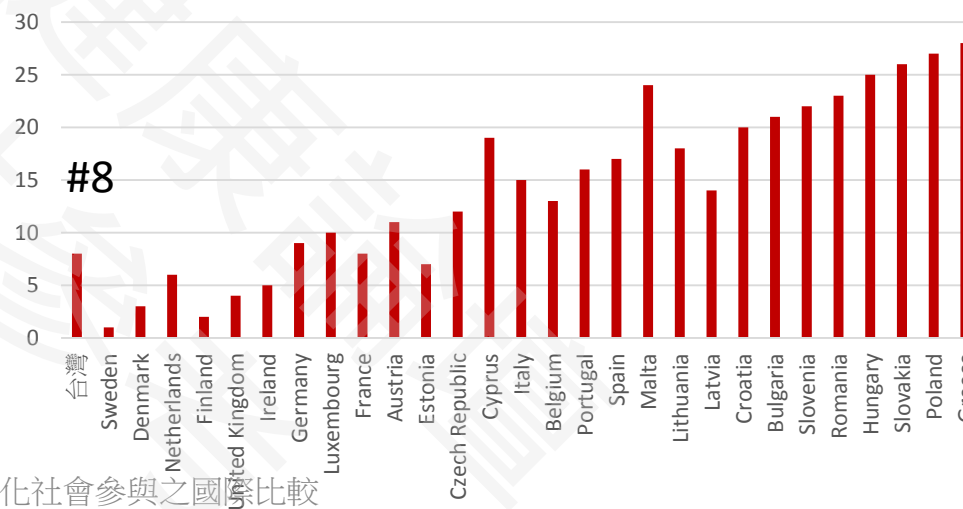


AAI使用台灣2017年(為主)之資料與28個歐盟國家2014年資料進行國際比較: 台灣總分依歐盟2014年排序為第7名 男女則分別為第6與第8名之間

台灣2017AAI 總分與歐盟28國2014資料排名(男)



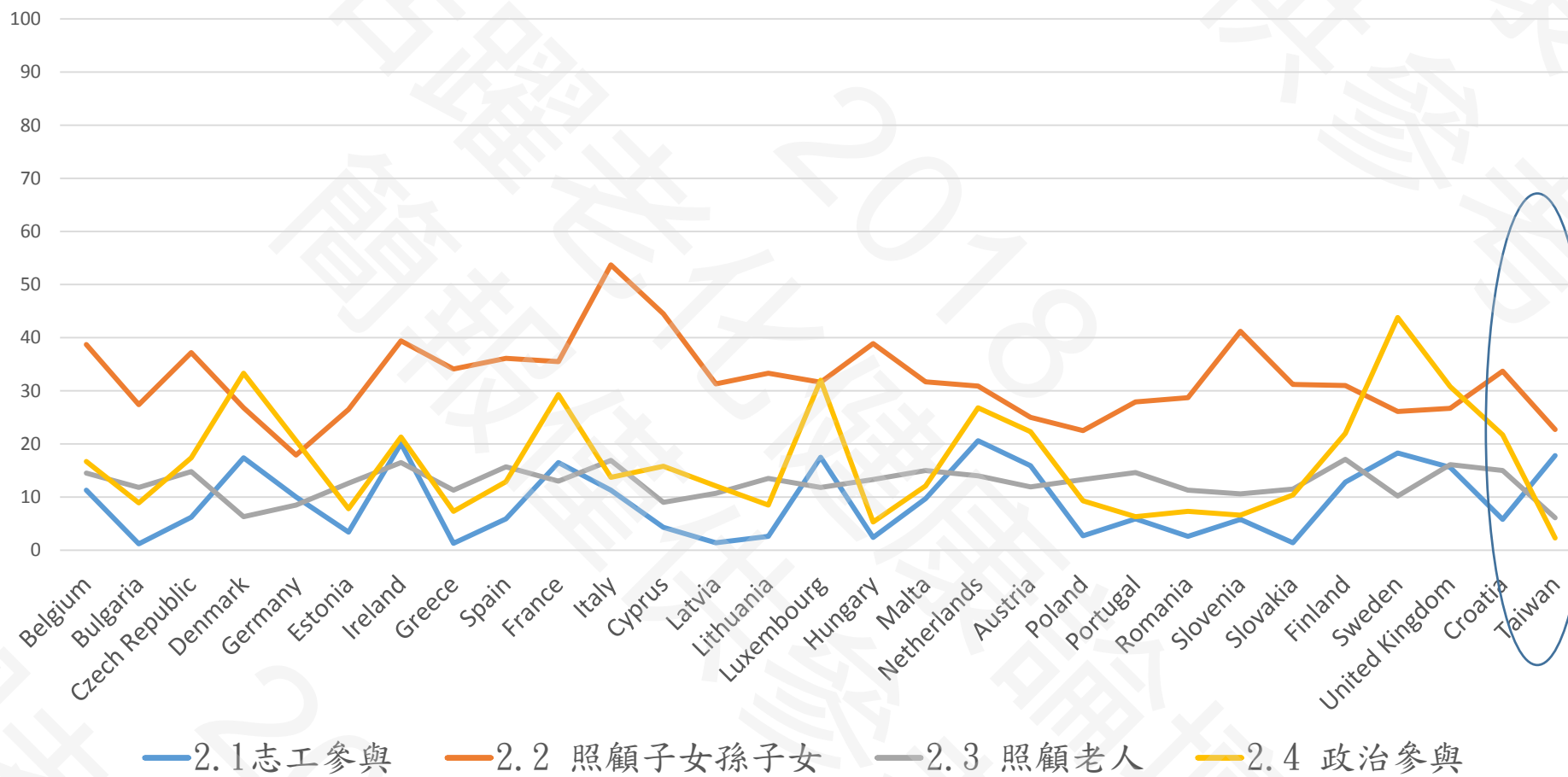
台灣2017AAI 總分與歐盟28國2014資料排名(女)





# 台灣活躍老化社會參與數值依歐盟AAI加權值計算總分之國際比較

社會參與面向指標(總分台灣#28)



與歐盟28國相比：台灣社會參與排名第28名

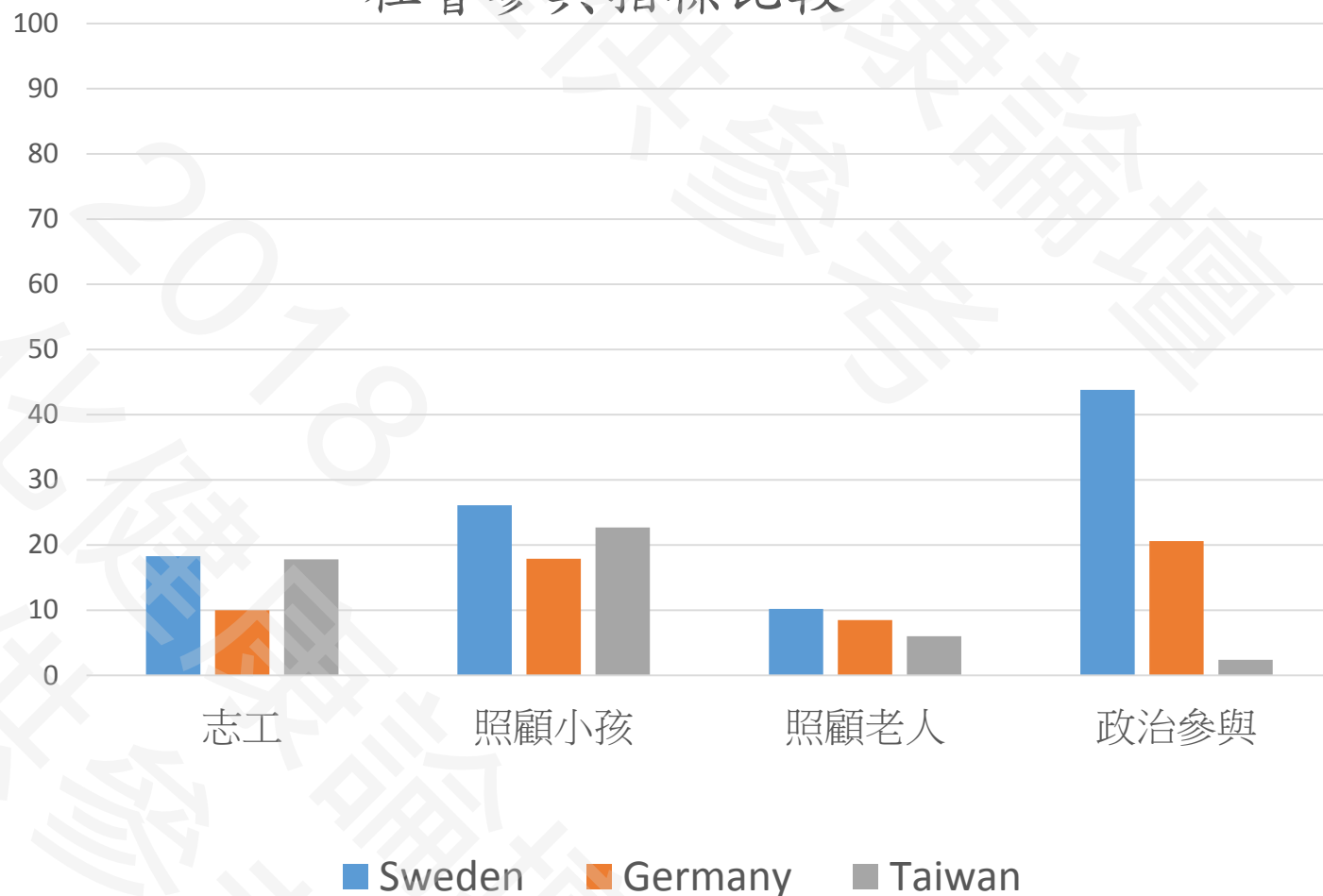


# 社會參與和標竿國比較(瑞典, 德國)

## ● 社會參與:

- 志工參與和瑞典相似, 高於德國, 無性別差異
- 照顧老人或小孩: 接近, 性別差異小於德國
- 政治參與(抗議或參與工會等) 遠低於標竿國

社會參與指標比較



資料來源: 台灣TAAI & SHARE wave 6

# 2017年台灣社會參與分布差異

相關因子	志工參與	照顧子女/ 孫子女	照顧老人 /失能者	政治參與	其他社會 團體參與
合計(n=738)	15.9	19.5	5.3	3.1	11.5
年齡		***		*	
55-59歲(n=112)	13.4	23.2	6.3	0.0	8.0
60-64歲(n=174)	17.8	28.2	6.9	5.2	15.5
65-69歲(n=138)	15.9	23.9	4.3	0.7	13.8
70-74歲(n=121)	13.2	15.7	1.7	3.3	10.7
75歲+(n=193)	17.1	8.8	6.2	4.7	8.8
性別					
男(n=360)	13.8	18.3	5.6	3.6	10.6
女(n=378)	17.7	20.6	5.0	2.6	12.4
教育程度	*	***			***
不識字/非正規教育(n=162)	9.3	8.6	3.7	1.9	3.7
國小(n=298)	14.4	21.1	5.0	3.0	9.1
國中(n=114)	19.3	32.5	3.5	2.6	18.4
高中職(n=101)	24.8	17.8	6.9	5.0	19.8
大學以上(n=63)	19.0	19.0	11.1	4.8	17.5

性別：無顯著差異

年齡：照顧(中年>老年)

教育：國中以下多照顧，國中以上多志工與其他社團

城鄉：志工/照顧/社團(城市>鄉村)

區域：志工(中南部高)，社團(南東部高)

相關因子	志工參與	照顧子 女/孫子 女	照顧老 人/失能 者	政治參與	其他社會 團體參與
城鄉	*	*			***
城(n=376)	18.6	22.9	6.1	2.1	16.5
鄉(n=362)	13.0	16.0	4.4	4.1	6.4
地區	***			***	**
北(n=184)	12.5	20.1	3.8	1.6	8.7
中(n=176)	18.8	22.7	2.8	9.7	8.0
南(n=183)	25.1	20.2	8.7	1.1	19.1
東(n=195)	7.7	15.4	5.6	0.5	10.3
婚姻狀況		*			
未婚(n=13)	15.4	7.7	0.0	7.7	7.7
已婚有偶 (n=534)	15.9	22.1	6.4	3.4	11.4
離婚喪偶其 他(n=191)	15.7	13.1	2.6	2.1	12.0

註：卡方檢定， $p < 0.05$ ， $**p < 0.01$ ， $***p < 0.001$ 。

# 社會參與討論：指標意涵與國際比較

原AAI指標

指標

志工參與

照顧子女/孫子女

照顧老年人或失能者

政治參與

TAAI新增指標

指標

其他社會團體參與

- 與歐盟28國相比：台灣社會參與排名第28名
  - 表現最低的項目是政治參與→政治參與定義(參與抗議示威、工會、政治組織等活動);時代影響與改變
- 新增指標[其他社會團體參與]:更能表現台灣中老年民眾參與狀況
  - 提醒:並非只有看得見的表演或志工才是社會參與
- 指標數值越高越好嗎?
  - 社會參與的時間互相競爭;與就業的互相競爭
  - 參與照顧小孩或照顧老人的表現,可能代表的是以家庭為中心的照顧責任,或是社會缺乏托幼或托老與長期照護的資源,因而必須仰賴家庭
  - 生育率降低以及都市化程度和女性勞動率增加,造成小孩較少、成年子女及其子女小孩不與老年父母同住,因而減少照顧
  - 文化偏好與選擇意願應予尊重;重點應在於減少社會參與的障礙及鼓勵參與

# 社會參與討論：台灣分布差異

- 志工：
  - 區域間的差異需考量是因老年人缺乏參與志工的概念，還是有結構性因素不利老年人參與志工活動
- 照顧：
  - 台灣照顧小孩與老人的性別差異並不顯著，退休後祖父母角色雷同
  - 城市照顧小孩比率顯著高於鄉村，可能也與小孩隨其父母住在城市、但不與鄉村老年人同住時，減少了提供照顧的機會
- 其他社會團體參與：
  - 國中以上較多，城市大於鄉村，南部東部較高
  - 參與意向；社會團體的多元化與可近性

# 活躍老化各面向之政策建議方向

## • 就業

- 延後(漸進)退休制度, 制定反年齡歧視工作法, 高齡民眾就業鼓勵與協助, 高齡者就業支持服務, 鼓勵企業彈性雇用與建立中高齡勞工職場友善環境

## • 社會參與

- 志工鼓勵措施、招募友善平台、志工服務個別專長多元選擇、高齡與失能者適用之志願服務
- 照顧者支持措施
- 社會參與的交通支持
- 促進跨世代家庭融合; 鼓勵社區老人與失能老人與鄰里兒童之互動

各面向政策建議提供政府相關部門參考,  
藍色與社會參與相關

## • 健康安全獨立的生活

- 促進健康生活型態之持續政策推動
- 經濟安全社會救助標準與基礎資料計算
- 促進終身學習

## • 活躍老化潛力與支持性環境

- 以人為中心老年科技與獨立安全生活支持
- 高齡友善和活躍老化教育

## • 指標建構與監測應用

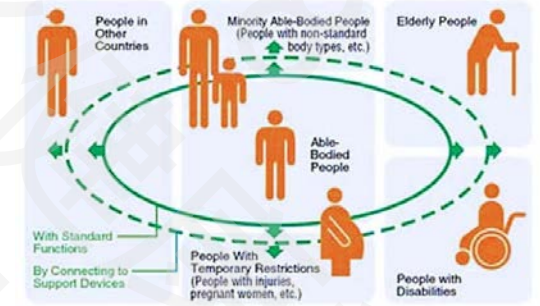
- 活躍老化指標資料由中央規律收集縣市代表性資料
- 視覺化決策系統與統計圖表
- 活躍老化資料長期觀察其變遷, 提供地方政府與社區自我檢視
- 生命週期觀點之全人口活躍老化促進, 及早開始建立活躍資本
- 縮短活躍老化在年齡、性別、城鄉差異分布不平等



# 活躍老化之社會參與政策建議

- **志工鼓勵措施**（招募友善平台、個別專長多元選擇、高齡者與失能者適用之志願服務、終身學習）
- **照顧者支持措施**（高風險照顧者減免、訊息提供、資源不足地區協助推動互助家庭、照顧者教育推廣、穩定制度性長照財源）
- **社會參與的交通支持**（高齡友善城市環境的交通系統、補助或提供付費服務高齡者或失能失智者(例如悠遊卡特約計程車, GPS社區巴士連結穿戴裝置)）
- **促進跨世代家庭融合**（祖孫家庭互動:祖孫共學與提高家庭互動價值;幼吾幼以及人之幼:保母證照、長照機構與兒童互動交流）
- **相關部會**：衛生福利部、內政部、勞動部、教育部、交通部

# 活躍老化對產業界的啟示



- 活躍老化概念的推廣與高齡友善環境的建構
- 企業彈性雇用，中高齡勞工職場友善，工作重新設計，在職員工增能與工作創新，員工健康促進
- 高齡者就業支持服務(托老, 托幼)
- 社會參與(尤其失能者)的交通支持服務
- 無障礙空間與通用設計的開發與廣泛應用
- 促進健康生活型態的服務與商品，以及打造健康生活型態的專業協助
- 研發以人為中心以及具人因工程概念的老年科技，支持老年人獨立安全的生活
- 提供終身學習的機會(連結就業與社會參與)
- 網路應用促進社會連結和終身學習

藍色與社會參與相關

# 民眾自我了解與促進活躍老化

- 從年輕時即開始活躍老化(健康、經濟安全、社會參與、活躍心態)的準備
- 從小提供高齡友善和活躍老化的觀念, 累積活躍資本
- 未來政府定期收集活躍老化指標數值並公開, 民眾可以輕鬆的了解自己居住的環境是否是高齡友善的地區, 以及自己是否具有活躍老化的生活型態



# 敬請指教

